



# STELLA LED 240W & 470W



## SOLLJUS STELLA LED 240W & 470W

Solljus Stella LED on suunniteltu käytettäväksi vaativimmissakin ympäristöissä. Valaisimessa on pulverimaalattu alumiinirunko ja ainutlaatuinen, prismaattinen lasilinssi. Sekä ohjain että LED-siru ovat vaihdettavissa, ja rakenne on erittäin vankka, joten Stella on kestävä vaihtoehto muun muassa nostureihin, satama-alueille ja teollisuuteen.

5

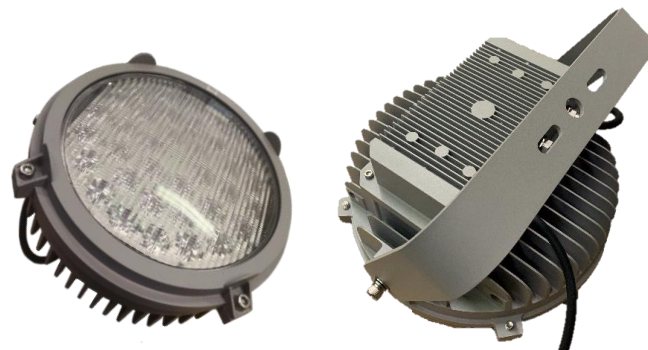
YEAR WARRANTY  
LED BY SWEDEN

# OMINAISUUDET

## SOVELLUKSET

Stella LED on suunniteltu ensisijaisesti meriympäristöihin, ja se soveltuu parhaiten nosturin valaistukseen ja suurten alueiden valaisemiseen. Erittäin tehokkaan optiikan ansiosta Stella LED päihittää useimmat valaisimet kantaman ja valosaasteen suhteen.

Ohjaimen voi asentaa 50 metrin päähän valaisimesta, joten Stella soveltuu myös kuumiin ympäristöihin!



Stella LED 240W

## KESTÄVYYS

Stella LED -sarja on suunniteltu kestäväksi vaihtoehdoksi. Valaisimessa on pulverimaalattu alumiinirakenne, karkaistu lasilinssi sekä vaihdettava LED-moduuli ja liitännälaite. Arvioitu käyttöikä on yli 30 vuotta.



Stella LED 470W

## TEKNISET TIEDOT

STELLA LED	240 W	470 W
Valovirta (n. output)	33 600 lm	63 500 lm
Paino	16 kg sis. ohjaimen	17 kg sis. ohjaimen
Mitat	400x400x220 mm	400x400x220 mm
Tuulialue	0.126m <sup>2</sup> sis. ohjaimen	0,126m <sup>2</sup> sis. ohjaimen
Suojausluokka	IP 67, 1 luokka	
Korroosionkestävyys	1000h suolasuihkutestattu	
Tärinänkestävyys	5G pitkiä aikoja	
Tuulinopeuden mitoitus	55 m/s	
Lämpötilatoleranssi	+60°C - -40°C välillä	
Väriämpötila	4000 K	
Värintoisto	CRI 80+	
Odotettu käyttöikä LED	100 000h+ L80	
Ohjausjärjestelmät	Dali valinnainen	
Ylijännitesuojaus	10kV SP vakiona ja 20kV SP valinnaisena.	
Optikka	15x30°, 60x90°, 30x140°	



Solljus

**LED BY SWEDEN**

[www.solljus.fi](http://www.solljus.fi)